

# 東洋大学

(研究生 2+1 交換留学項目)

(具体留学項目情况以当年招生简章为准)



## 学校简介

东洋大学，是日本著名私立大学之一，前身是 1887 年由井上円了博士创立的“私立哲学馆”。日本スーパーグローバル 37 校之一（日本文部科学省选定的超级国际化大学计划，类似于我国为了提升大学的国际知名度而实行的 211,985 等计划）。总部设在东京都文京区。除了本部有两个校园外，在埼玉县朝霞市、川越市和群馬县板仓町均设有分支。大学简称东洋大或东洋。

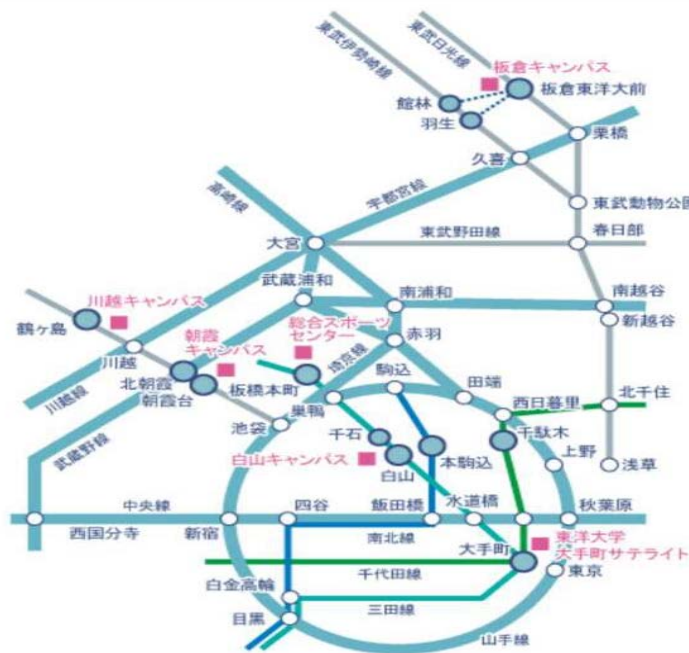
东洋大学的精神是：“各种学问的基础皆建立於哲学之上。”入学考试中出现了动画角色 Moomin，更在宣传海报上写着：“Moomin 是最能具体地表现哲学的形象的角色。”而前身的哲学馆是为了提供既没时间也没足够金钱的人们有个学习环境而设立，因此，这里也是日本大学中，唯一在全学系皆设有夜间部的市中心大学。

值得一提的是，东洋大学是日本唯一设有印度哲学系及国文学哲学系的大学，更在永续科学共同研究机构中的负责共生哲学的研究，在日本哲学研究领域占有一席之地。

东洋大学注重国际交流，与伦敦大学学院、中国人民大学等世界名校有广泛的合作。2014 年入选日本文部科学省选出的 37 所“全球性大学”，与海外顶级大学共同推进创办研究生院，以及与海外的大学携手合作等。

## 学校地理位置及地图

1. 坐都营地铁三田线，在「千石」站下车，从 A1 出口「正门·西门」徒步走 8 分钟
2. 坐都营地铁三田线，在「白山」站下车，从 A3 出口「正门·南门」徒步走 5 分钟或从 A1 出口「西门」徒步走 5 分钟
3. 坐东京铁道南北线，在「本驹込」站下车，从 1 号出口「正门·南门」徒步走 5 分钟
4. 坐东京铁道千代田线，在「千駄木」站下车，从 1 号出口「正门·南门」徒步走 15 分钟
5. 坐 JR 山手线，在「巢鸭」站下车，从南口「正门·西门」徒步走 20 分钟，然后坐都营巴士「浅草寿町」方向，在「东洋大学前」站下车，乘车时间大约 10 分钟"



## 学费

研究生交换留学项目互免学费。

## 打工时薪及工作内容

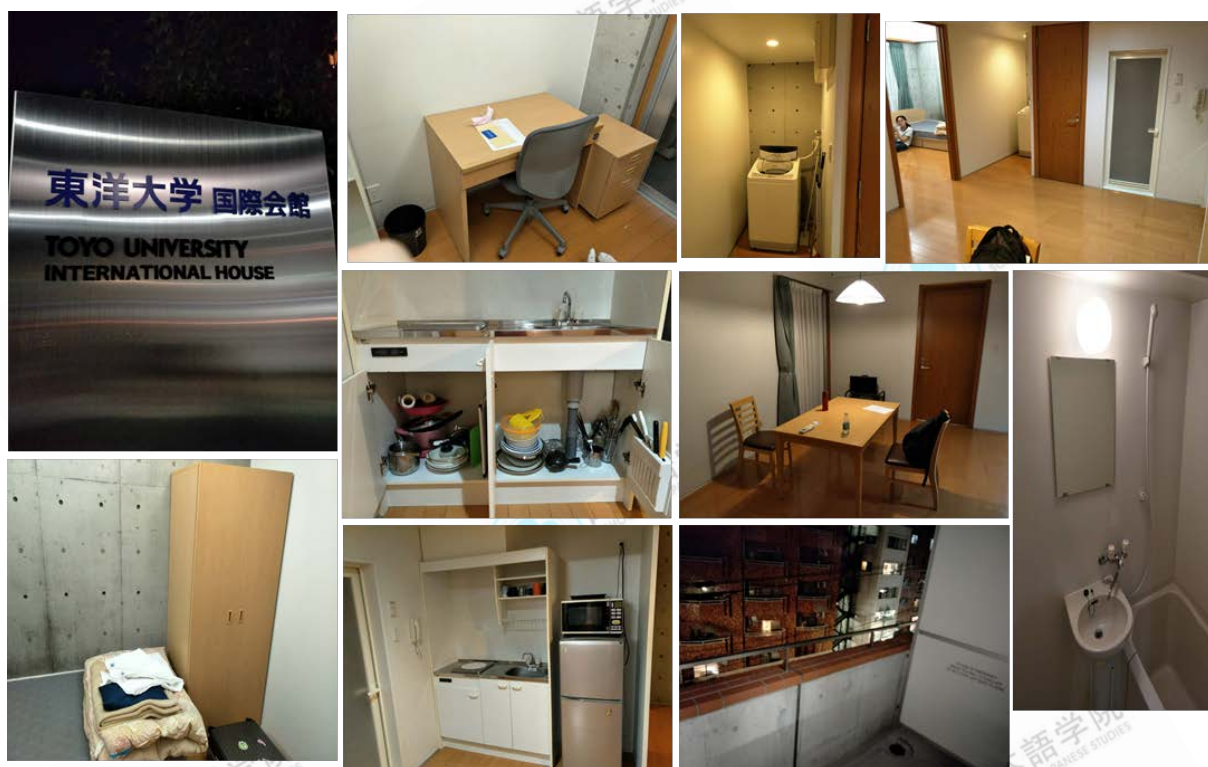
时薪约 1000 日元/时。可兼职内容：后厨帮厨，服务员，货架整理，收银员。

## 生活费

约 4~5 万日元/月。

## 学校宿舍的住宿费

4 万日元/月。



## 自己租房子情况下的房租

约 6 万日元/月。

## 学校内环境及设施

学校环境设施齐全，食堂是全东京最有名最美味的；图书馆是全自动门，非常现代化。

## 学校课程设置

与学部生一样可自由选择课程。



## 学校氛围

氛围和睦，同学友善可爱，学术气息浓郁。

## 学校举办活动

每月都会不定期举办活动。秋季多以迎新晚会，校园祭，献血，万圣节晚会，圣诞晚会及新年晚会为主。人气很高。



学校防灾演习



校园祭



学校迎新晚会

## 学校内或附近购买日常所需用品方便与否

生活非常方便，有百元店，超市，便利店和药妆店。



## 交通出行

非常便利，有地铁，公交等多种交通工具。



## 学校附近大型设施

CO-OP 店, 松本清药妆店, LAW-SON, 7-11 等便利店非常多, 还有谷中银座购物一条街。



## 学校所在城市的名胜古迹

银座, 新宿, 上野, 东京塔, 天空树, 浅草寺, 东京巨蛋, 品川, 原宿表参道……谷中银座非常有名, 很多演艺界人士也慕名而来, 十分有下町的感觉。



(上图为东京巨蛋)



(上图为谷中银座)





(上图为品川景色)



(上图为上野) (上图为浅草寺)



(上图为天空树)



(上图为银座与原宿风景)

## 学校所在城市的特色

七五三，神社祭拜，东京香蕉蛋糕，明治巧克力，松本楼餐厅，叙叙苑烤肉，大胜轩蘸面，居酒屋等。



### 一兰拉面(涩谷店)



★★★★☆ 8.9

👍 东京美食排名 TOP2

① 日式料理

有人说如果在东京只能吃一次拉面的话就一定要去一兰。连锁店非常多，以博多猪骨汤拉面口味为基础，可以按照个人喜好选择汤的浓稠度和面的软硬度，十分人性化。博多拉面的特色之一是“替玉”...

[查看目的地详情 >](#)

### 寿司大(築地店)



★★★★☆ 9.4

👍 东京美食排名 18/21741

① 日式料理

寿司大是筑地市场内的寿司名店，虽然环境很一般，但是食材的新鲜度却是大多日料店比不了的。店内没有菜单，只有2600円、4000円两种价位的套餐可供选择。每一道寿司上来师傅都会用相应...

[查看目的地详情 >](#)

### 赤坂鳗鱼(新宿高岛屋店)



★★★★☆ 9.4

👍 东京美食排名 TOP7

① 日式料理

赤坂 ふきぬき (新宿タカシマヤタイムズスクエア店) 主要供应鳗鱼饭，味道很有保障，据说是新

### とんかつまい泉(青山本店)

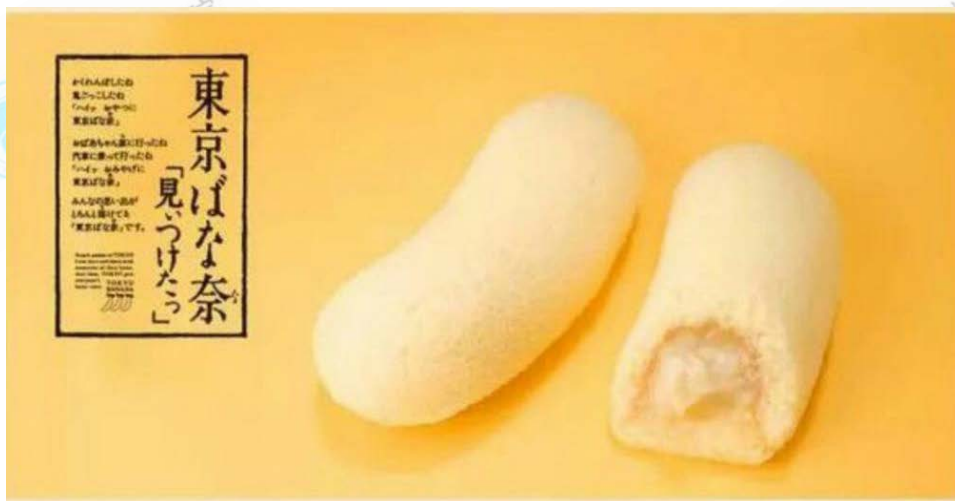


★★★★☆ 10.0

👍 东京美食排名 43/21741

① 快餐简餐 日式料理

とんかつ まい泉 (舞泉) 一家老字号日式炸猪排店，据说是全日本最好吃的炸猪排餐厅，于1965年12月在千代田区有楽町日比谷三井ビル开业，目





## 学校所在城市举办的文化祭等活动



根津神社祭

## 学长学姐感言

学校里的同学都很大方热情，交流也没有问题。老师对留学生认真、负责，会给留学生安排语伴，也有英语角活动和主动接触留学生的日本学生社团。学校会不定期地举办活动促进大家的交流，更是有免费的 homestay。欢迎学弟学妹们来东洋大学留学！