

武蔵野大学

(本科生 3+1 交换留学项目、研究生 2+1 公派自费留学项目)

(具体留学项目情况以当年招生简章为准)



学校简介

建校时间：武藏野大学的前身是 20 世纪早期建立的高等女子教育学校，至今已逾百年。

学校性质：以文科为主的私立大学。

专业设置：大学下设有 9 个学部：全球化学部、工学部、法学部、经济学部、文学部、人类科学部、教育学部、药学部、护理学部。

大学院设有 9 个研究科：文学研究科、语言文化研究科、政治经济学研究科、人类社会研究科、佛学研究科、环境学研究科、教育学研究科、药学研究科、护理学研究科。

办学宗旨：该校遵循佛教精神，重视情操教育及素质教育，以培养“基于佛教的自律，做到智情统一”的品性为宗旨。

学生人数：在籍学生超过 8500 人。其中，以亚洲为中心的来自海外的在籍留学生约 500 人，和国内多所大学有交流协定（广东外语外贸大学、上海大学、西南大学、中国海洋大学、中国人民大学、大连外国语大学等 11 所院校）。

现在学校以培养国际人材为目标，通过对学园具有悠久历史的传统和最先端的研究教育课程进行融合，配合时代需求不断进化。2005 年 4 月诞生的武藏野大学国际沟通交流学部，主要是对国际社会、世界各个地域、以及商务社会和人类心理、教育、福祉和语言学、电脑等进行学习，通过体验海外研修和志愿者活动来增加学生步入社会的能力，并以此来培养学生在交流沟通方面的知识和教养、以及灵活运用这些的实践能力和行动能力，使学生进一步掌握面向自己和社会的洞察力与先见性。

学校官网：<http://www.musashino-u.ac.jp/>

The screenshot shows the official website of Musashino University. At the top, there is a navigation bar with links for '資料請求' (Request for Materials), '交通アクセス' (Access), 'お問い合わせ' (Contact Us), and 'サイトマップ' (Site Map). Below this is a search bar with 'Language' dropdown and a search icon. The main header features the university's logo and name in Japanese and English. A large banner for the 'グローバル学部' (Global Studies Department) is displayed, announcing its birth in April 2016. The banner includes buttons for 'JAPANESE SITE' and 'GLOBAL BUSINESS ENGLISH SITE'. Below the banner is a navigation menu with links for '大学案内' (University Guide), '学部' (Faculty), '大学院' (Graduate School), '通信教育部・生涯学習' (Distance Education/Lifelong Learning), '図書館附置機関' (Library-related organizations), '就職・キャリア開発教育課程/国際交流' (Career Development/International Exchange), and '入学案内' (Admission Guide). At the bottom, there is a dark blue footer with icons and links for '受験生の方へ' (For Applicants), '企業の方へ' (For Companies), '卒業生の方へ' (For Graduates), '地域・一般の方へ' (For Local/General Public), '保護者の方へ' (For Parents/Guardians), and '在学生の方へ' (For Students).

学校地理位置及地图

武藏野校区：東京都西東京市新町 1-1-20

有明校区：江東区有明三丁目 3 番 3 号



学费

本科生 3+1 交换留学项目互免学费。

研究生 2+1 公派自费留学项目：只需缴纳日方学费 30 万日元/年。

打工时薪及工作内容

时薪约 900-1200 日元。

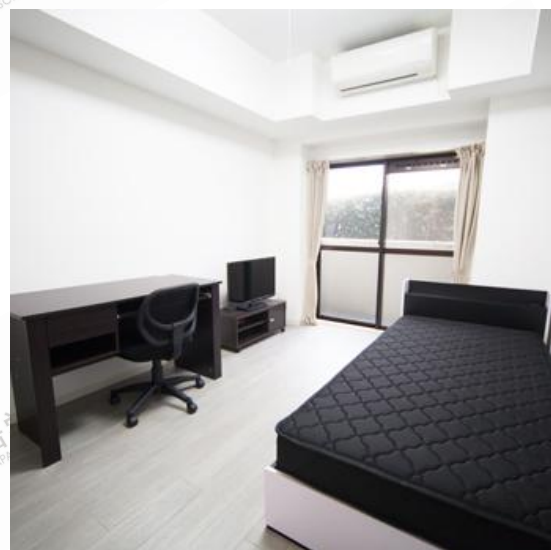
兼职内容：收银，便利店服务员，餐厅厨房帮厨，药妆店导购等。

生活费

约 3-6 万日元/月。

学校宿舍的住宿费

住宿费 3.5 万 日元/月，管理费 5000 日元/月



自己租房子情况下的房租

约 6-10 万日元/月。

学校内环境及设施

分为两个校区：新的有明校区和老的武藏野校区，有明校区，总共有四栋建筑，一个便利店，一个咖啡厅，一个食堂，图书馆共三层。武藏野校区建筑物较多，设施更加齐全。

图书馆



食堂



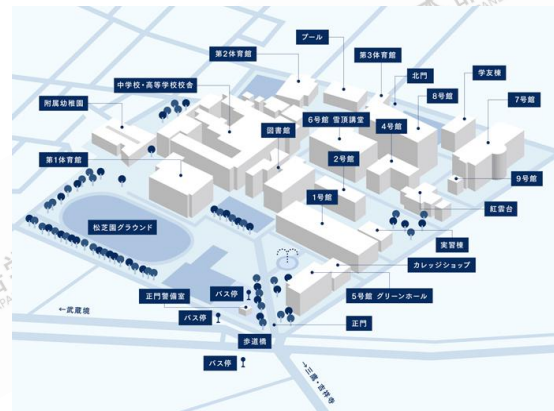
咖啡厅



便利店



有明校区



学校课程设置

学校课程丰富，可根据专业进行选择。



学校氛围

3+1 课程都是国际交流，周围的日本人都很友好，很多课都会教怎么写论文。

毕业后去向问题

和日本人一起参加就职活动，留学生由于会说外语，比日本人更有优势。

学校举办活动

每年有迎新烤肉会，学校两个校区有不同的文化祭，最近有留学生演讲比赛。

武蔵野大学第 49 回摩耶祭



留学生演讲比赛



迎新烧烤



学校内或附近购买日常所需用品

很方便，学校里有便利店，附近有四栋商场。



学校周围交通

交通便捷，可乘坐公交车、电车出行。

武藏野校区：

JR 中央线：

吉祥寺站：北口 1 号公共汽车站乘车，15 分钟到达武藏野大学

三鷹站：北口 3 号公共汽车站乘车，10 分钟到达武藏野大学

武藏境站：北口 3 号公共汽车站乘车，7 分钟到达武藏野大学

京王井首线：

吉祥寺站：北口 1 号公共汽车站乘车，15 分钟到达武藏野大学

西武新宿线：

田无站：① 徒步 15 分钟到达武藏野大学 ② 北口 5 号公共汽车站乘车，5 分钟

到达至“诚学舍东京前站”下车，徒步 5 分钟到达武藏野大学

有明校区：

临海线：国际展示场站，徒步 7 分到达武藏野大学

ゆりかもめ线：国际展示场正门站，徒步 6 分到达武藏野大学

JR 各線：

东京站（丸内南口）：5 号公共汽车站乘车，约 30 分钟到达武藏野大学

东京站（八重洲南口）：10 号公共汽车站乘车，约 30 分钟到达武藏野大学

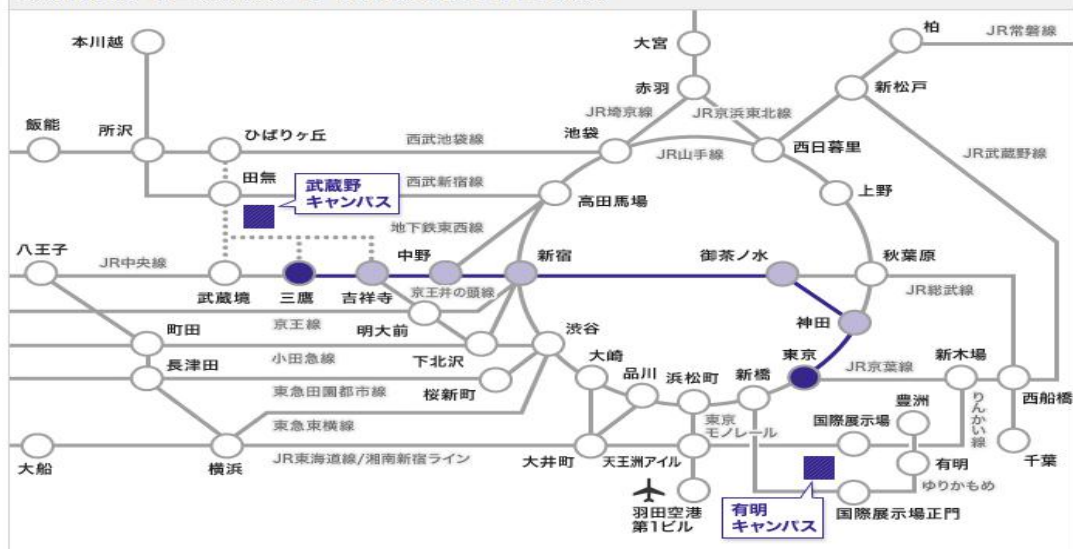
○ 最寄り駅までのアクセス

乗車駅：

移動手段：

最寄り駅：

東京駅から三鷹駅まで（所要時間：約29分）



学校附近大型设施

deckss 购物中心



Diver City



学校所在城市举办的文化祭等活动

烟花大会



学长学姐感言

在学校最大的收获就是交到了日本的朋友，拓宽了眼界，也拓展了思维，知道了国际间的交流对于国际间文化传播与互相认同的重要性。不足之处：食堂的饭菜味道不是很好，新校区略小。