

立命馆大学

(本科生 2.5+1+2 跳级留学项目)

(具体留学项目情况以当年招生简章为准)



学校简介

建立时间：立命馆大学，简称立大、立命馆，创立于 1900 年。其前身是日本著名政治家西园寺公望于 1869 年在京都皇宫创立的私塾“立命馆”。

学校性质：立命馆大学是一所校本部位于日本京都市北区的著名私立大学。是西日本地区“关关同立”四大名校之一。不仅是日本文部科学省选定的“超级国际化大学”计划所重点投资的 37 所大学之一，也是日本文部科学省国际 30（G30）计划中指定的 13 所顶尖大学之一，更是日本“平成 26 年度大学的世界展开力强化事业计划”中被唯一选定的私立大学，在日本社会享有很高的声誉和地位。

办学宗旨：立命馆大学的建学精神为“自由与清新”，教学理念为“和平与民主主义”。

留学专业：经济学研究科、经营学研究科

学校规模：截至 2015 年 5 月 1 日，立命馆大学与北京大学、新加坡国立大学、华威大学、爱丁堡大学、墨尔本大学、南加州大学等全球 435 所著名高等学府建立了合作协定。其中，有北京大学、清华大学、上海交通大学、南京大学、武汉大学、南开大学、北京航空航天大学、对外经济贸易大学、香港大学（香港）、香港中文大学（香港）、大连外国语大学等 40 余所中国的大学。

学生人数：截止 2011 年 5 月，学生总人数达 32982 人，其中大学院留学生有 447 人，大学留学生有 700 人，留学生共计有 1147 人。

学校排名：据 2011 年 QS 世界大学排名，立命馆大学排第 300—400 名。

学校网站：<http://www.ritsumei.ac.jp/top/>



R 立命館大学

大学紹介

教育

研究・産学官連携

国際展開・留学

社会・地域連携



学校地理位置及地图

1. 学校总部衣笠校区

地址：京都府京都市北区等持院北町 56-1

设施：衣笠校区拥有法学院、产业社会学院、国际关系学院、政策科学学院、文学院、影像学院六所学院以及艺术研究中心等研究设施，是一个人文·社会科学综合型教育科研基地。并配有图书馆、食堂、体育中心、志愿者中心、学生会馆等相关设施。



2. 草津校区（经济学部及经济学研究科所在校区）

地址：滋贺县草津市野路东 1-1-1



(地图)

直行便バス		JR 南草津駅	近江鉄道バス 約20分 「立命館大学行き」 または 立命館大学経由 「飛鳥グリーンヒル行き」
京阪 中書島駅	約35分 平日 中書島発15便 大学発14便 (土日は運行しません)		
JR 大阪駅	JR 約50分		
JR 京都駅	JR 約20分		
JR・近鉄 奈良駅	JR・近鉄 (京都駅経由)約70分		
JR 三ノ宮駅	JR 約70分		

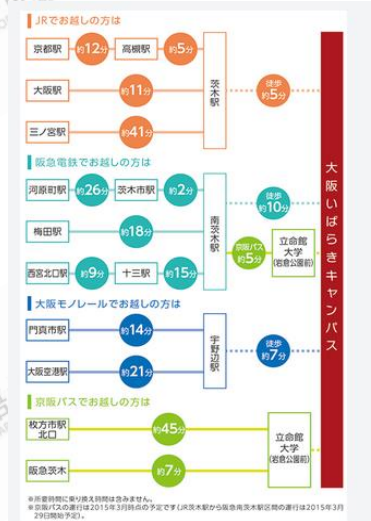
(图为交通路线图)

3. 大阪校区（经营学部及经营学研究科所在校区）

地址：大阪府茨木市岩仓町 2-150



(地图)



(图为交通路线图)

出国时间

三年级下学期（4月入学）

项目说明

2.5(大连外国语大学学习)+1（研究生入学前教育）+2（攻读研究生）

报名条件

1. 取得日语能力测试1级证书
2. 取得大学英语4级证书，或者托福成绩在450分以上

学费

研究生入学前教育免除学费。

立命馆大学的研究生学费根据学部有所不同，以 2017 年学费为例：

<経済学研究科・経営学研究科 1年次>

入学金	300,000 円
授業料	750,000 円
諸会費	41,000 円
合計	1,091,000 円

<経済学研究科・経営学研究科 2年次>

授業料	750,000 円
諸会費	11,000 円
合計	761,000 円

奨学金

奨学金分为校内奨学金和校外奨学金。奨学金每月 4 万日元～8 万日元不等，也有一年的奨学金。2016 年是 20 万日元。每年随着留学生人数不同，奨学金也会有所变化。奨学金的申请主要参考日本学习成绩 GPA。

①立命館大学私費外国人留学生特別奨励生授業料減免

大学院の正規課程に在学する私費留学生を対象として、授業料の一部を減免します。希望者は、毎年申請する必要があります。詳細については入学後に案内します。

(参考：2017 年度)

減免種別	期間	減免概要	募集方法等
院生Ⅱ種	1年間	授業料の 20%減免	入学後の定められた申請期間に申請

②立命館大学大学院成績優秀者奨学金(1年次対象：給付型)

入学試験の成績優秀者を申請資格者とし、申請にもとづいて給付する奨学金です。

(参考：2017 年度)

研究科名	種別	給付対象者	給付額/年額
経済学 研究科	I	I と II と III を合わせて、最大で 入学者数の 50%程度	300,000 円
	II		200,000 円
	III		100,000 円
経営学	I	I と II を合わせて、最大で	200,000 円

③立命館大学大学院成績優秀者奨学金(2年次対象：給付型)

大学院の 2 回生を対象に選考の上で給付する奨学金です。

(参考：2017 年度)

研究科名	種別	給付対象者	給付額/年額
経済学 研究科	I	I と II と III を合わせて、最大で 在学者数の 50%程度	300,000 円
	II		200,000 円
	III		100,000 円
経営学 研究科	I	I と II を合わせて、最大で 在学者数の 25%程度	200,000 円
	II		100,000 円

打工时薪及工作内容

京都地区一般时薪是 850 日元—1000 日元。

可在餐饮店，药妆店、超市、居酒屋、便利店兼职，还可兼职翻译。学校生协也会向留学生提供打工机会。

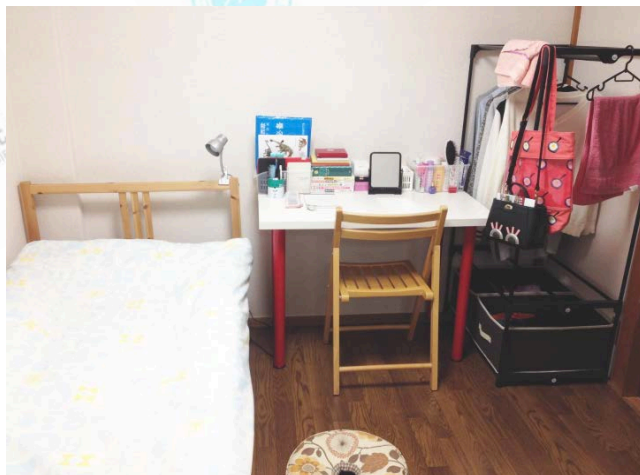
生活费

每个月 10-12 万日元左右(包含住宿费)。

住宿费

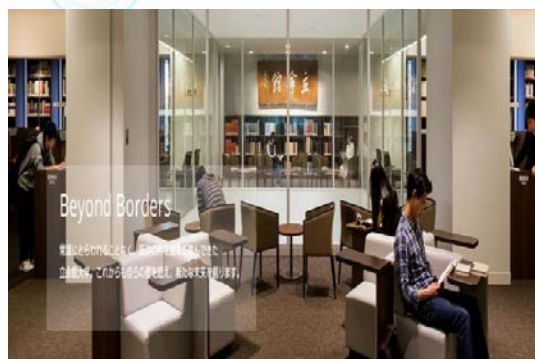
学校提供的房间是 1K（厨房和主要房间分开），每个月 5 万日元，水电煤气另交。

自己租房子情况下的房租：合租 2LDK（2 室 1 厅，卫生间和浴室分开）。每个月 5 万 4 千日元，水电煤气另交。一个人租房子的话，房租每个月 4 万日元左右。（附带一张卧室照片。）



学校内环境及设施

立命馆大学大阪茨木校区，设有食堂、餐厅、图书馆、PC 室及很多供学生们休息看书的地方。同学们可以随时借学校的电脑编辑文件。图书馆在工作日时，于晚上 9 点闭馆，周末时下午 5 点闭馆。除了校内食堂，还有一个单独的餐厅。中午为了方便学生，也会有学校合作的小摊贩卖便当。



（图为图书馆）



（图为衣笠校区）

学校课程设置

根据交换的项目不同具体课程不同。但都有日本语言课。可供选修的课程有心理学、哲学、运动与健康、日本文化等。经营学专业的课程有非营利组织论、民法、中小企业论、技术革新论、人力资源管理、战略经营论等。

学校氛围

立命馆大学的学习氛围很好。同学们经常去图书馆的讨论区、电脑区讨论学习，即使晚上9、10点也会有学生在电脑教室学习。

毕业后去向问题

毕业后可在日本就职或者攻读博士学位。

学校举办活动

学校举办的活动丰富多彩，同学们都非常喜欢。既有学校自主举行的万圣节学园祭、新生欢迎会、体育比赛、花火大会等，也有与当地社会机构联合举办的宣传活动，比如灾后支援活动、爱牙保护日活动、植树活动等。



(图为学园祭)



(图为棒球比赛)

交通出行

学校周围有各种电车的车站，距离步行5分钟左右，交通便利。



学校内或附近购买日常所需用品处

校内有便利店，便利店外会有热水器、微波炉供学生使用，非常贴心。学校附近有超市和便利店，购物方便。（图为学校附近商场）



学校附近大型设施

我所在的大阪茨木校区对面有 AEON 商场，车站周围有大型超市和百元商店。

学校所在城市的名胜古迹

我所在的茨木校区位于大阪，这里有日本环球影城 USJ、大阪城、中之岛、梅田蓝天大厦，吃的地方主要集中在心斋桥和道顿堀。



（图为日本环球影城 USJ）



（图为大阪城）

学校所在城市的地方特色

大阪的特色小吃有河豚火锅、章鱼小丸子、焼きそば、しゃぶしゃぶ等。



（图为大阪烧）



（图为章鱼小丸子）

学校所在城市举办的文化祭

大阪文化祭很丰富，最好看的就是每年8月的花火大会。



(图为花火大会)



(图为天神祭)

学长学姐感言

在国内大二后半学期的时候，认为自己的未来可能就那么平庸下去了，有点消沉没干劲。留学之后，各种各样的机会扑面而来，我重新感觉到努力争取一下，生活真的会改变。于是我每天以饱满的精神去学习，去生活。在坚持不下去的时候就自我洗脑。学校有很多很好的学习资源可以利用，也有大企业的讲座见习机会，还可以认识很多外国的朋友。在国外的这半年多，体会到了机会真的有很多，关键在于自己怎么利用。